



**seselec**

## Caso de éxito

### Proyecto Puerto Peñasco - Fase 1

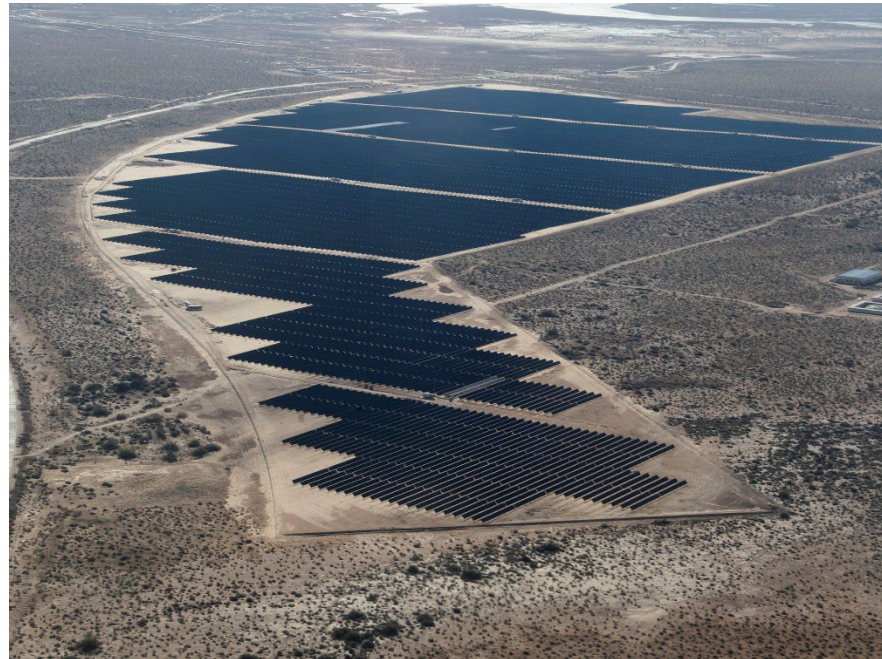
Para este proyecto llevado a cabo en Caborca, Sonora para Servicios & Soluciones Electromecánicas S.A. de C.V. fungimos como agente de aduanas y operador logístico contratado por la empresa EPC para la construcción y entrega de la planta llave en mano a CFE (Comisión Federal de Energía).



**Los servicios de FH de agosto 2022 a febrero de 2023 incluyeron:**

- **Despacho de aduanas en Altamira, AICM y Manzanillo**
- **Maniobras de manejo de mercancías en puerto**
- **Entrega en destino final con equipos de transporte de:**
  - **Estructuras tracker 350x contenedores 40'**
  - **Centros de inversión y transformación de potencia 25x 40'**
  - **Robots, cables y equipo eléctrico 30x contenedores 40'**

Esta Central Fotovoltaica Puerto Peñasco Fase I (120+300 MW) tendrá una capacidad suficiente para entregar 420 MW de energía instantánea en Corriente Alterna (CA), con una generación anual estimada total de por lo menos 1,195 GWh, considerando dos Etapas, una de 120 MW y otra de 300 MW. Este proyecto se instalará en terrenos propiedad de la CFE.



**Fernández Hinojosa y Cía., S.C.**  
Avenida de los Ángeles 303, Int. 12.  
Col. San Martín Xochinahuac.  
Azcapotzalco, CDMX.  
C.P. 02120, México.  
Tel. +52 55 5000 3000  
[www.gfh.com.mx](http://www.gfh.com.mx)